

Univerzální mokré a přídržné lepidlo

UZIN KE 2000 S

Tepelně zpracovatelné disperzní lepidlo pro všechny běžné druhy elastických podlahových krytin, textilních krytin, krytin na stěny a UZIN izolační a kladečské podložky

HLAVNÍ OBLASTI POUŽITÍ:

- ▶ homogenní a heterogenní PVC nebo CV krytiny v pásech a deskách
- ▶ pro kaučukové krytiny v pásech (např. noraplan® do 4 mm) a krytiny s akustickou nebo pěnovou podložkou
- ▶ textilní krytiny se všemi běžnými typy rubu
- ▶ lehké vpichované krytiny, tkané výrobky nebo Flotex
- ▶ PVC designové krytiny
- ▶ linoleum v pásech do 3,2 mm

VHODNÉ NA / PRO:

- ▶ savé, vystěrkované podklady metodou mokrého nebo polomokrého lůžka
- ▶ těsné, nesavé podklady metodou přídržného lůžka (jen PVC a CV krytiny, ne designové krytiny)
- ▶ těsné, nesavé podklady metodou Double-Drop (PVC, CV a kaučukové krytiny)
- ▶ teplovodní podlahové vytápění
- ▶ zatížení kolečkovými židlemi dle DIN EN 12 529
- ▶ vhodné pro mokré šamponování a čištění rozprašovacími extrakty podle RAL 991 A2
- ▶ vysoké zatížení v komerčním a průmyslovém prostředí



PŘEDNOSTI VÝROBKU / VLASTNOSTI:

UZIN KE 2000 S je silné disperzní lepidlo s krátkou dobou odvětrání a dlouhou dobou kladení pro použití metodou lepení s přídržným ložem, mokrým ložem a rovněž Double Drop (oboustrannou metodou). Pro použití na podlahu a stěnu. Pro vnitřní prostředí.

- ▶ krátká doba odvětrání
- ▶ velmi dobré zpracovatelské vlastnosti
- ▶ dobrá přilnavost s tahem vláken
- ▶ tepelně zpracovatelné

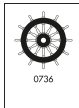


TECHNICKÁ DATA:

Druh balení	plastová nádoba
Velikost balení	5 kg, 14 kg
Skladovatelnost	nejméně 12 měsíců
Barva za mokra	krémová bílá
Barva za sucha	transparentní
Spotřeba	180 - 380 g/m ²
Otevřená doba	10 - 45 minut*
Doba kladení	15 - 120 minut*
Min. teplota při zpracování	15 °C na podlaze
Plná zátěž	po 24 hodinách*
Svařování/spárování spojů	po 24 hodinách*
Konečná pevnost	po 3 dnech*

* Při 20 °C a 65 % relativní vlhkosti vzduchu.

** Max. přípustná potřeba při výstavbě lodí (IMO)



ROZŠÍŘENÉ OBLASTI POUŽITÍ:

- ▶ podlahové krytiny bez obsahu PVC nebo změkčovadel (např. Amtico Cirro, Haro Disano, MeisterDesign Pro, Tarkett IQ One)
- ▶ krytiny z Enomeru® v pásech
- ▶ polyuretanové podlahové krytiny (např. Wineo Purline)
- ▶ krytiny na stěnu (např. PVC krytiny do sprchových buněk nebo sportovních hal)
- ▶ Korkment, stejně i veškeré izolační a kladečské podložky

PŘÍKLAD POUŽITÍ:

Nutnou dobu odvětrání u přídržných lepidel bylo možno volbou surovin nového UZIN KE 2000 S minimalizovat, bez toho že se zkrátí doba kladení. To poskytuje podlaháři více jistoty a méně omezení při rozdílných podmínkách na stavbách. Tak je možno při mnoha aplikacích položit podlahovou krytinu dřívě. Podlahář je možností dřívějšího položení podlahové krytiny výrazně rychlejší, tím bude lepidlo lépe rozděleno. To se pozitivně projeví na celkové optice položené plochy podlahové krytiny, podlahová krytina leží hladčeji a klidněji.

PŘÍPRAVA PODKLADU:

Podklad musí být pevný, nosný, suchý, bez trhlin, čistý a zbavený látek, které omezují přilnavost (nečistoty, olej, mastnota). Povrch musí být dokonale vysát, penetrován a přestěrkován. Vhodnou penetraci a stěrkovací hmotu vybrat z přehledu výrobků UZIN. Podklad musí být zkontrolován podle souvisejících norem a směrnic a při nedostacích oznámit pochyby.

Penetraci a stěrkovací hmotu nechat vždy dobře vyschnout.

Tloušťky vrstvy stěrkovací hmoty:

- ▶ nesavé podklady nebo podklady citlivé na vlhkost → 2 mm (u kaučuku 3 mm)
- ▶ nové kalciumsulfátové potěry → 1 až 2 mm (u kaučuku 2 mm)
- ▶ staré podklady → min. 2 mm (u kaučuku 3 mm)

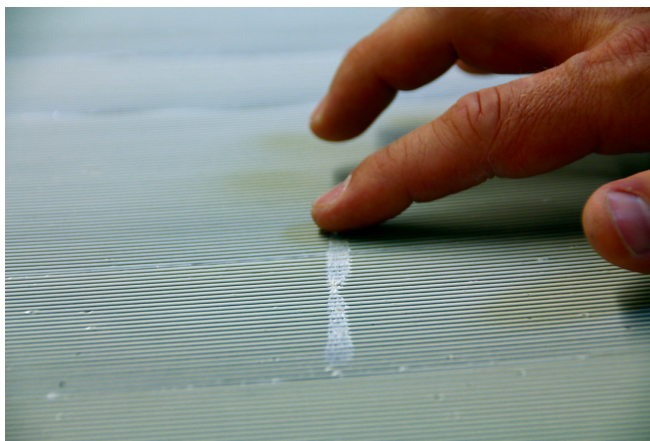
Při přípravě podkladu dbejte ČSN 74 45 05 / STN 74 45 05!

ZPRACOVÁNÍ:

1. Lepidlo nanést vhodnou zubovou lištou rovnoměrně na podklad a s ohledem na nanášené množství, klima v místnosti, savost podkladu a druh krytiny nechat odvětrat. Nanést jen tolik lepidla na kolik lze v době kladení položit krytinu s dobrým smočením rubu. Alternativní postup jako fixace: Materiál rovnoměrně naneste na podklad vhodným válečkem a nechte zcela zaschnout (zkontrolujte prstem). Nejvhodnější jsou malířský váleček nebo polyamidový váleček 18 mm / 12 mm, stejně jako nylonový plyšový váleček UZIN. Tepelně zpracovatelné.
2. Krytinu po odvětrání položit, celoplošně vtlačit (např. pomocí korkové lišty s textilním potahem WOLFF, produkt čís. 62694) a konce pásů, příp. nerovně ležící

okraje krytiny předem opačně prohnout. Extrémní nerovnosti zatížit a neuzavřít pod krytinu žádný vzduch. Plochu nechat 20 minut v klidu a potom opět převálcovat případně na okrajích a v prostoru spojů vetřít. **Při mokré a polomokrém metodě:** krytinu položit, zaválcovat a dále přepracovat. Je-li lepidlový hřeben ještě krémově bílý nebo pouze na povrchu suchý, není přídržná síla ještě dostatečná nebo velmi malá. **Při metodě Double – Drop (lepidlo oboustranně):** krytinu položit do mokrého a vetřít. Krytinu ihned zvednout a rub krytiny stejně tak i podklad nechat odvětrat až k dosažení znatelné přídržné síly (zkouška prstem je zobrazena níže), lepidlový hřeben však není zcela transparentní. Potom se krytina znovu položí, zaválcuje a dopracuje. **Lepení na stěny:** lepidlo se nanese mohérovým válečkem na připravenou stěnu, odpovídající zubovou lištou se učeše a nechá se odvětrat. Krytina se položí a přitlačí. **Kontaktním způsobem:** lepidlo se nazubuje, příp. naválečkuje podle typu krytiny na rub krytiny a podklad. Lepidlo se nechá odvětrat. Potom položit, přitlačit a vetřít.

3. Znečistění lepidlem odstranit v čerstvém stavu vodou.



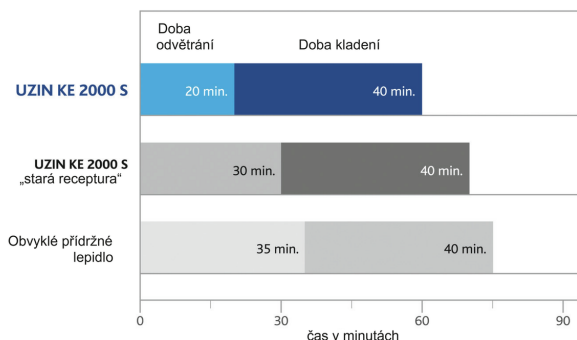
ÚDAJE O SPOTŘEBĚ:

Zubování	Druh krytiny / Rub Krytiny	Spotřeba ca	IMO**
A 5/nylonový plyšový váleček	hladký, např. CV krytiny	180 - 200 g/m ²	ano
A 1	hladký, např. CV krytiny, designové krytiny, LifeLine®, aj.	200 - 280 g/m ²	ano
A 2	lehce strukturovaný, např. PVC krytiny, pryžové krytiny	250 - 320 g/m ²	ano
B 1	strukturovaný, např. textilní krytiny, linoleum, měkké vpichované krytiny, aj.	320 - 380 g/m ²	ne

* Při 20 °C a 65 % relativní vlhkosti vzduchu.

** Max. přípustná spotřeba při výrobě lodí (IMO).

TABULKA POUŽITÍ:



Kladení PVC v pásce na UZIN NC 170 LevelStar, zubování A 2, při 20 °C a 65 % relativní vlhkosti vzduchu.

DOBA ODVĚTRÁNÍ A POKLÁDKY RŮZNÝCH ZPŮSOBŮ POUŽITÍ LEPIDLA:

Krytiny na vystěrkované podklady metodou mokré / polomokrě lože	Zubování	Doba odvětrání*	Doba kladení
CV a designové krytiny na vystěrkovaný podklad	A 5/ nylonový plyšový váleček	10 - 20 minut	15 - 25 minut
PVC krytiny, pryžové krytiny na vystěrkovaný podklad	A 2	15 - 20 minut	20 - 40 minut
textilní krytiny, linoleum na vystěrkovaný podklad	B 1	20 - 30 minut	30 - 45 minut
hrubé vpichované krytiny na vystěrkovaný podklad	B 2	10 - 20 minut	30 - 45 minut

Krytiny na nepropustné podklady metodou s přídržným ložem	Zubování	Doba odvětrání*	Doba kladení
PVC krytiny na UZIN KR 410 nebo nepropustnou kladečskou podložku	A 5	30 - 40 minut	1 - 2 hodiny

Krytiny na nepropustné podklady metodou „Double-Drop“	Zubování	Doba odvětrání*	Doba kladení
pryžové krytiny na hladký, nepropustný povlak	A 5	10 minut, podlahovou krytinu opět zvednout zpět, potom 20 minut	45 minut

* Při 20 °C a 65 % relativní vlhkosti vzduchu.

DŮLEŽITÁ UPOZORNĚNÍ:

- Originální balení je při mírně chladném uskladnění nejméně 12 měsíců skladovatelné. Odolné mrazu až do -20 °C. Načaté balení těsně uzavřít a obsah rychle spotřebovat. Lepidlo před zpracováním nechat aklimatizovat na prostorovou teplotu.

- Nejlépe zpracovatelné při 18 – 25 °C, teplotě podlahy nad 15 °C a relativní vlhkosti vzduchu pod 65 %. Nízké teploty a vysoká vlhkost vzduchu prodlužují, vysoké teploty a nízká vlhkost vzduchu zkracují dobu kladení, tuhnutí a schnutí.
- Vlhké podklady mohou vést k sekundárním emisím. Proto u vystěrkovaných podkladů dbát na dobré proschnutí stěrkovací hmoty.
- Přímé lepení na staré zbytky lepidla může vést ke vzájemnému působení a tím ke změně podmínek. Proto je ideální způsob staré vrstvy odstranit. V každém případě je nutno staré zbytky lepidla přepracovat uzavírací penetrací a celoplošně vystěrkovat v dostatečné tloušťce (zpravidla 3 mm) samorozlévací stěrkovací hmotou.
- Krytiny musí být před lepením dostatečně uvolněné, aklimatizované a adaptovány na běžné klima v místnosti při pozdějším užívání.
- Při extrémním namáhání teplem slunečního záření, silném mechanickém namáhání paletizačními, vysokozdviznými vozíky, při použití na izolační podložky, atd. nebo při namáhání vodou shora je nutno při pochybách vyžádat technickou poradou k aplikaci.
- Mezera mezi jednotlivými pásy linolea má být na šířku platební karty.
- Zohledněte všeobecně uznávaná pravidla oboru a techniky pro kladení podlahových krytin v platných národních normách (např. B, EN, DIN, VOB, OE, SIA, ČSN atd.
- Dbejte zvláště mimo jiné na související normy, směrnice a doporučení:
 - DIN 18 365 „Podlahářské práce“, ÖNORM B 5236
 - TKB/FCIÖ - směrnice „Posuzování a příprava podkladů pro podlahářské a parketářské práce“
 - BEB - směrnice „Posuzování a příprava podkladů“
 - TKB/FCIÖ - směrnice „Lepení PVC podlahových krytin“
 - TKB/FCIÖ - směrnice „Lepení elastomerových podlahových krytin“
 - TKB/FCIÖ - směrnice „Lepení linolea“
 - TKB/FCIÖ - směrnice „Lepení textilních podlahových krytin“

OZNAČENÍ JAKOSTI A ZNAČENÍ OCHRANY ŽIVOTNÍHO PROSTŘEDÍ:

- Bez rozpouštědel
- EMICODE EC 1 PLUS / Velmi nízké emise
- DE - UZ 113 / šetrná k životnímu prostředí, protože velmi nízké emise

SLOŽENÍ:

Polymerové disperze, modifikované pryskyřice, konzervační prostředky, minerální plnicí hmoty, aditiva a voda.

OCHRANA PRÁCE A ŽIVOTNÍHO PROSTŘEDÍ:

Bez rozpouštědel. Při zpracování a schnutí se zásadně doporučuje používání ochranného krému na pokožku a rovněž zajištění důkladného větrání pracovních prostor. Uložit mimo dosah dětí. Při zpracování omezit jídlo, pití a kouření. Při kontaktu s očima nebo pokožkou okamžitě důkladně umýt vodou. Nevylévat do kanalizace, do vody nebo do země. Čištění nářadí provádět ihned po použití

vodou a mýdlem. Po vytvrzení ekologicky a fyziologicky nezávadná. Základními předpoklady pro nejlepší možnou kvalitu vzduchu v místnosti po podlahářských pracích jsou normalizované podmínky kladení a dobře vyschlé podklady, penetrace a stěrkovací hmoty. Produkt obsahuje isothiazoline, bronopoly. Informace pro alergiky +49 731 4097-0, příp. +420283083314.

LIKVIDACE:

Zbytky výrobku pokud možno shromáždit a dále použít. Zabránit úniku do kanalizace, vod nebo do země. Nádoby vyprázdněné, vyškrábané případně vyčištěné jsou recyklovatelné. Nádoby s tekutým zbytkem obsahu a rovněž shromážděné, tekuté zbytky výrobku jsou zvláštní odpad. Nádoby s vytvrzeným zbytkem obsahu jsou stavební odpad.